



markem·imaje

a **DOVER** company

Richtiges Betriebsmittel. Richtiges Ergebnis.

Kontinuität, Kostenkontrolle und Maximierung
der Nachhaltigkeit: Essentials[®]!

Sie sprechen. Wir hören zu.

„Meine Anlage muss mit hoher Produktivität laufen und ich muss die Kosten immer unter Kontrolle haben. Ohne Ausnahme!“

Werksleiter



„Einen vertrauenswürdigen Rohstofflieferanten zu haben, der alle behördlichen und sicherheitstechnischen Vorschriften erfüllt, spielt eine große Rolle.“

Qualitätsmanager

„Betriebsmittel müssen mit jedem Drucker perfekt funktionieren, damit unsere Prozesse effizient laufen und sich meine Mitarbeiter auf andere Aufgaben konzentrieren können.“

Wartungsmanager



„Ich möchte Betriebsmittel, die sicher und bedienerfreundlich sind.“

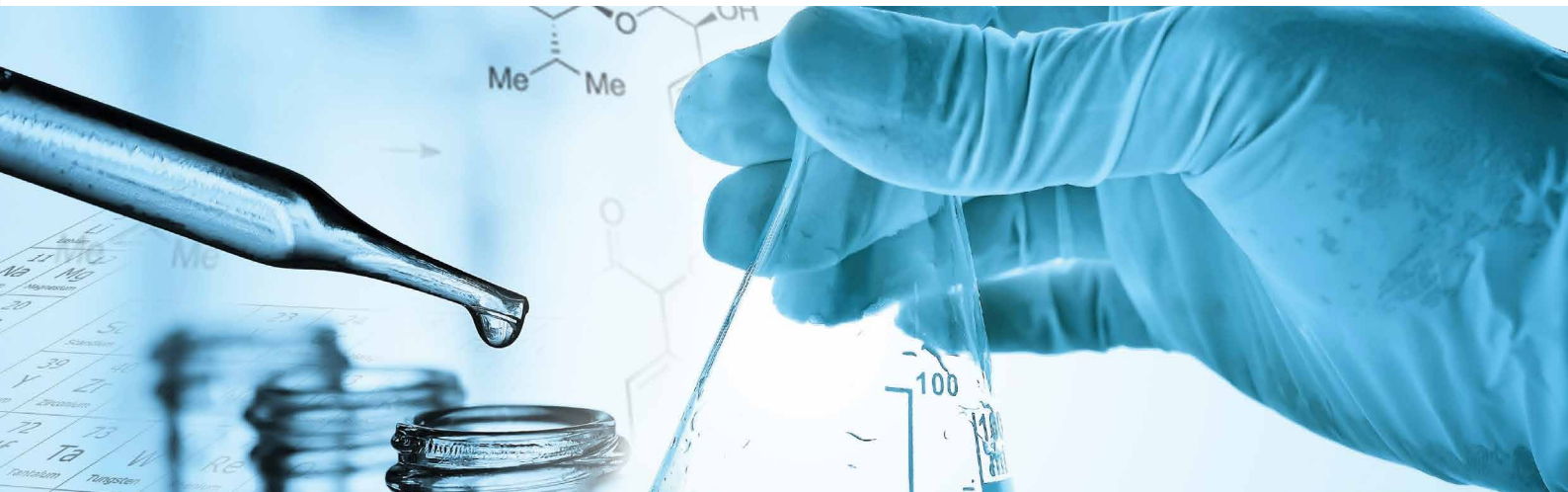
Anlagenbediener

„Ich möchte mit einem zuverlässigen Qualitätsanbieter zusammenarbeiten, der mir für mein Geld das beste Angebot und den besten Service bietet.“

Finanzmanager



Wir bieten Ihnen kostengünstige Drucklösungen mit hoher Qualität. Immer.



Markem-Imaje hat jahrzehntelang über 500 Betriebsmittel entwickelt, um Ihre Bedürfnisse und Erwartungen kontinuierlich zu erfüllen.

Wir bedenken die anspruchsvollsten regulatorischen und sicherheitstechnischen Vorschriften immer schon im Voraus, reagieren entsprechend und minimieren so gleichzeitig die Umweltbelastung.

Unsere hochqualifizierten promovierten Chemiker liefern Betriebsmittel, auf die Sie sich verlassen können und mit denen Sie eine nie dagewesene Performance erreichen.

Unser Zubehör ist perfekt kalibriert. So stellen wir sicher, dass unsere Hightechdrucker perfekte Druckqualität liefern und Sie weniger Ausschuss aufgrund einer schlechten Codierung haben.

Original-Betriebsmittel von Markem-Imaje schützen darüber hinaus die Verfügbarkeit durch eine Minimierung der Wartung und der Umrüstungen im Vergleich mit Drittlieferanten.

Unsere **Coding Essentials** sichern nicht nur Ihre Druckerinvestition, Ihr Produkt und Ihre Marke, sie optimieren auch die Gesamtproduktivität und Ihre Gesamtbetriebskosten (TCO).

Unsere Programme sind die beste Wahl, wenn Sie sicherstellen möchten, dass Sie in Sachen Innovation von Codierungen ganz vorne mit dabei sind und Ihre Marke immer einen Schritt voraus ist.



Geschäftskontinuität

Reibungsloses Anlagenmanagement und Verfügbarkeit weltweit durch leistungstärkeres Zubehör.



Kostenkontrolle

Kalkulierbare und optimierte TCO über einen Beratungsansatz, der auf Ihre Geschäfts- und Finanzmodelle abgestimmt ist.



Kontinuierliche Innovation

Entdecken Sie neue Möglichkeiten, die Ihren Bedürfnissen entsprechen.



Nachhaltigkeit

Konformes Zubehör für die Bediener-sicherheit und den Umweltschutz.

Für Ihre coding essentials heute und morgen



Die Produktion stellt auch ohne Sorgen um Betriebsmittel hohe Anforderungen.

Die Betriebsmittel müssen konform, wirtschaftlich und sicher sein, gleichzeitig aber auch die Wartung minimieren und Ausschuss aufgrund nicht lesbarer Codes vermeiden.



Codes müssen zudem abriebfest sein.

Wir entlasten Sie, indem wir Ihnen helfen, Ihre Anlage reibungsloser und kosteneffizienter zu betreiben und gleichzeitig die neuesten Innovationen in Sachen Betriebsmittel im Auge zu behalten.

Geschäftskontinuität



Unterbrechungsfreie Lieferung. Lassen Sie sich Zubehör nach Ihrem Produktionsplan* liefern. Das Warten gehört der Vergangenheit an.

Maximale Verfügbarkeit. Minimieren Sie Umrüstungen und ungeplante Wartungsarbeiten, die durch nicht auf unsere Drucker abgestimmte Betriebsmittel von Drittanbietern verursacht werden.

Eine vertrauensvolle Partnerschaft. Profitieren Sie von gleichbleibend hoher Qualität und lösen Sie Probleme schnell durch unsere hohe technische Kompetenz und unseren weltweiten Support.

Permanente Innovation



Ideale Kombination. Holen Sie das Beste aus Ihrem Drucker - mit vielen Optionen, um Ihre Anwendungsanforderungen, Qualitätskriterien und Compliance-Verpflichtungen zu erfüllen.

Auf die Weiterentwicklung Ihrer Bedürfnisse ausgerichtet. Gewährleisten Sie eine hohe Performance, auch wenn sich Ihre Anforderungen ändern. Wir stellen sicher, dass Sie immer das leistungstärkste Betriebsmittel einsetzen.

Umfangreiche Möglichkeiten. Erhalten Sie durch unsere proaktive Innovation Zugang zu den fortschrittlichsten Optionen des Marktes.

Kostenkontrolle



Optimierte Gesamtbetriebskosten (TCO). Erzielen Sie hervorragende Ergebnisse und senken Sie Ihre Betriebskosten. Marken-Imaje Betriebsmittel erhöhen die Druckqualität, reduzieren Ausschuss, verbrauchen weniger Ressourcen und verlängern die Lebensdauer Ihrer Drucker.

Reduzierte Bestände. Nutzen Sie die termingerechte Lieferung*, um Ihre Logistik zu verbessern und gleichzeitig das Risiko einer kostspieligen Rohstoffverschrottung aufgrund abgelaufener Lagerbestände zu vermeiden.

Bessere Vorhersage. Optimieren Sie den Verbrauch mithilfe unseres Teams, das Ihr Geschäft kennt.

Nachhaltigkeit



Ein Team von Experten. Unsere Experten beantworten Ihre Fragen zur Compliance, zu Vorschriften und Nachhaltigkeitsfragen zeitnah.

Optimierte Sicherheit. Optimieren Sie die Arbeitsbedingungen durch sicheres und umweltfreundlicheres Zubehör. Unsere Updates halten Sie auf dem Laufenden.

Optimierung der Abfallentsorgung. Effizienteres Entsorgungsmanagement mit unseren End-of-Life-Lösungen und -Ratschlägen.

*verfügbar mit Essentials-Premium



Vertrauen Sie für die Sicherung der Kontinuität Ihres Geschäfts und die Optimierung Ihrer TCO auf die Essentials-Programme von Markem-Imaje.

Diese Programme garantieren, dass das richtige Zubehör zu Ihnen geliefert wird. Und wenn wir vom „richtigen Zubehör“ sprechen, meinen wir qualitativ hochwertige Betriebsmittel, die Ihre Anforderungen an die Anwendung und alle Compliance-Anforderungen der Industrie und Behörden erfüllen sowie Ihre Bediener und Endkunden schützen.



Wir sind uns bewusst, dass jeder unserer Kunden unterschiedliche Ansprüche hat. Aus diesem Grund ist unsere Lösung skalierbar.

Unabhängig von Ihren Anforderungen, stehen wir immer an Ihrer Seite.

Unsere Programme sind darauf ausgerichtet, die Treue und Verbindlichkeit unserer Kunden mit einer Vielzahl von Vorteilen wertzuschätzen. Melden Sie sich noch heute bei uns, um mehr darüber zu erfahren!

Auf Ihre Anforderungen zugeschnittene Betriebsmittelprogramme

Essentials Premium

- Stellen Sie die Kontinuität Ihres Geschäfts sicher und minimieren Sie den Lagerbestand durch termingerecht geliefertes Zubehör an Ihren Standort nach Ihrem eigenen Produktionsplan.
- Reduzieren Sie den Transport und die damit verbundenen Kosten.

Essentials Plus

- Überwachen Sie Ihre Kosten und optimieren Sie die Ausgaben während eines bestimmten Zeitraums.
- Definieren Sie die Mengen und planen Sie ihr jährliches Kostenbudget.

Essentials

- Ermitteln Sie die richtigen Betriebsmittel für Ihre Anwendungen, um die Druckerleistung und Ihre TCO zu optimieren.
- Sichern Sie sich Rabatte über einen bestimmten Zeitraum.




Geschäftskontinuität

Kostenkontrolle

Bewährte, innovative und konforme Betriebsm und Kostenoptimierung während Ihres gesam



Primärkennzeichnung

 <p>Tintenstrahldrucker</p>	 <p>Thermotransferdrucker</p>	 <p>Thermo-Inkjet</p>
<p>9028, 9410, 9450, 9450c 9450 E, 9450Ec, 9450 S, 9450Sc</p>	<p>8018, SmartDate X30, SmartDate X40, SmartDate X60, SmartDate X60-128</p>	<p>1050, 1200</p>
<p>Poröse Oberflächen, nicht poröses, beschichtetes Papier, flexibler Kunststoff, andere biegsame Plastikmaterialien, Hartkunststoffe, Metalle, Glas, Lebensmittel, Medikamente und Gummi</p>	<p>Beschichtetes Papier, Metallfolie, flexible Kunststoffe</p>	<p>Flexible Verpackungen, beschichtetes Papier und poröse Flächen</p>

Sekundärkennzeichnung

 <p>Thermo-Inkjet</p>	 <p>Hotmelt Inkjet</p>
<p>1050, 1200</p>	<p>5400, 5800</p>
<p>Flexible Verpackungen, beschichtetes Papier und poröse Flächen</p>	<p>Wellkarton und Hartkunststoffe</p>

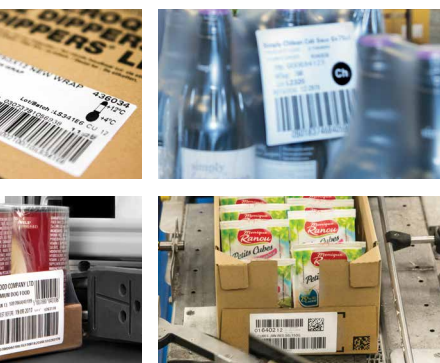


Mittel, mit denen die Geschäftskontinuität des Produktionsablaufs unterstützt werden



Primärkennzeichnung

 <p>Valvejet Inkjet</p>	 <p>Etikettier-systeme</p>
4500	2200, CimJet
Poröse Flächen und nicht poröses beschichtetes Papier	beschichtete Papierflächen



Tertiärkennzeichnung

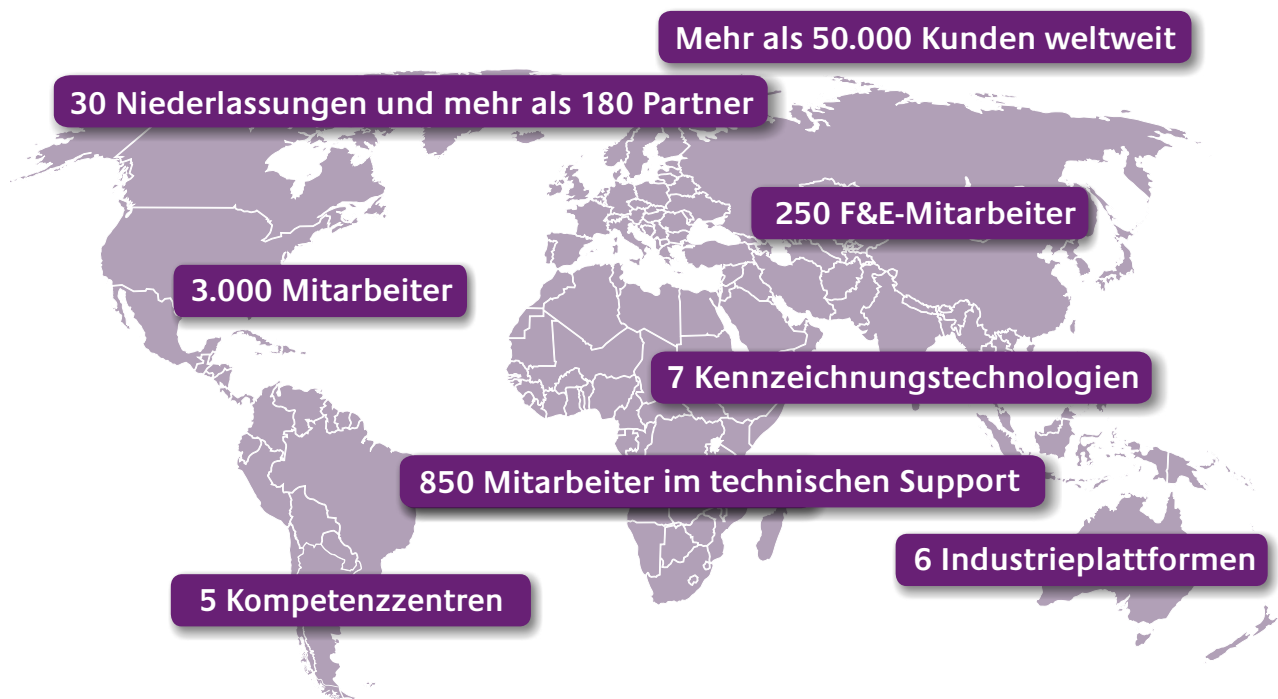
 <p>Etikettiersysteme</p>
2200 Pallet, CimPak
beschichtete Papierflächen



Über Markem-Imaje

Markem-Imaje, eine hundertprozentige Tochtergesellschaft der amerikanischen Dover-Gruppe, ist ein weltweit agierender und renommierter Hersteller von Lösungen zur Produktkennzeichnung und -rückverfolgbarkeit. Wir bieten ein umfassendes Sortiment an marktführenden Tintenstrahl- und Thermotransferdruckern, Laserkodierern und Etikettiersystemen sowie die dazugehörige Software und Betriebsmittel, damit Sie Ihren Bedarf an Kennzeichnungslösungen bei einem einzigen Zulieferer beziehen können. Wir stellen weltweit 50.000 Kunden unsere Serviceleistungen bereit und sind auch mit lokalen Niederlassungen vertreten.

Mit unserer jahrzehntelangen technischen Erfahrung in Hard- und Software und dem größten globalen Netzwerk der Branche können wir auch die anspruchsvollsten Anforderungen erfüllen. Unsere umfangreichen und kontinuierlichen Forschungs-, Entwicklungs- und Testaktivitäten garantieren Ihnen leistungsstarke und innovative Lösungen.



Wir behalten uns das Recht auf Änderung des Designs und/oder Spezifikation unserer Produkte ohne vorherige Bekanntgabe vor.

Markem-Imaje GmbH
Schockenriedstr. 8c
70565 Stuttgart
Tel.: +49 711 78403-0

Markem-Imaje GmbH
Zweigniederlassung Österreich
Lemböckgasse 47b
1230 Wien

Tel.: +43 1 865 51 30
Markem-Imaje AG
Udermüllistrasse 26
8320 Fehrltorf
Tel.: +41 44 956 66 00



Redefine the possible™