

Touch Dry®-hoge resolutie inkjetcodeersystemen

Inkjetcodeersystemen uit de 5000-serie zijn ontworpen om snel gevuld te worden met en gebruik te maken van Touch Dry®-hotmeltinkt die solventvrij, veilig te hanteren en milieuvriendelijk is. De codes lopen nooit uit, vervagen niet, zijn direct droog bij contact en zijn 100% leesbaar. De combinatie van **Intelli'Wax**-printkoppen met onze exclusieve **Intelli'Dark**-Touch Dry-inkt produceert de donkerste, consistent scanbare codes in de industrie die direct afgedrukt kunnen worden.

Verbeterde productiviteit

- Minder downtime**
 De 5000-serie met **Intelli'Wax**-printkoppen verbetert de productiviteit door operators in staat te stellen inkt bij te vullen zonder de productielijn te stoppen.
- Ontworpen voor efficiëntie**
 De ongecompliceerde menustructuur zorgt in combinatie met de eenvoudig te navigeren gebruikersinterface op het touchscreen voor snellere taakwisseling en moeiteloze bediening.
- Minder operatorinterventie**
 Onze solventvrije inkt en automatische reinigingstechnologie verminderen onderhoud dat door de operator moet worden uitgevoerd.



Compacte controller biedt kleinere footprint zonder umbilicals

Verbeterde prestaties

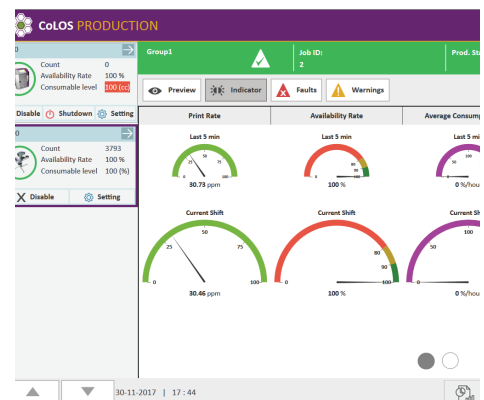
- GS1-128-codes**
 Verbeter direct afgedrukte afbeeldingen op golfkarton met **Intelli'Dark** voor barcodes met een hoger contrast en een verbeterde scanbaarheid. Markem-Imaje biedt inkt met de hoogste optische dichtheid om C-grade GS1-128-barcode te verkrijgen.
- Gepatenteerde Touch Dry®-hotmeltinkten**
 Print op een breed scala aan substraten en in omgevingen met temperaturen van 0 tot 40 °, een veel breder scala aan inkten dan concurrerende printers.
- Sneller hoogwaardige codes**
 Het grote druppelvolume met hoge frequentie biedt betrouwbare printkwaliteit met snelheden tot 121 meter/ minuut (barcodes).



Verlaag uw totale eigendomskosten, TCO, terwijl u conforme GS1-128-barcode verkrijgt

Verhoogde flexibiliteit

- Eenvoudigere lijnintegratie**
 Meerdere straalrichtingen; enkele zijde, tegenoverliggende zijde, zijbedrukking (tot 30° hellinggraad voor hellende transportbanden) en bovenbedrukking en een kleinere algehele footprint.
- Geschikt voor uw toepassing**
 De productconfiguratieopties omvatten scanners, camera's, encoders, printkop slide assemblies en statieven.
- Maak verbinding met uw ERP**
 Met CoLOS®-software kan de 5800 worden geïntegreerd in productielijnen, databases of ERP-systemen om deze automatisch van afbeeldingsontwerpen te voorzien.



Beheer en monitor uw gehele printproces via een enkel CoLOS-dashboard

5800 - Specificaties

Printfuncties

- Dpi printkop
 - Verticale dpi: 200
 - Adresseerbare stralen: 256
 - Nozzles: 512

Printdichtheid	DPI - Inktdruppels per inch	Typische snelheid (m/min)	Maximale snelheid* (m/min)
1	150 x 200	121,9	172
2	300 x 200	61	86
3	450 x 200	40,6	57
4	600 x 200	30,5	43
5	750 x 200	24,4	34

- Verkrijgbare printdichtheden: 1 tot 8
- Encoderschaling: zorgt voor het afstemmen op de snelheid van de transportband en voor hogere printsnelheden met een verlaging van de printresolutie
- Printgebied: maximale/printkop-printhoogte: 65 mm (2,56") printlengte: 3.000 mm (39,3")
- Printsificatie: volledige ondersteuning voor TrueType-lettertypen
- Printen van realtime klok (uur/min/sec), datums en automatisch bijwerken van houdbaarheidsdatums en serienummers
- Barcodes (lineair en 2D): ITF, Code 39, Code 128, EAN 128, EAN 8, EAN 13, UPC A, UPC E, Datamatrix, RSS lineair, RSS samengesteld, QR, RSS 14, RSS uitgebreid, PDF 417

Gebruik

- 5800: tot twee printkoppen of tot vier printkoppen wanneer u gebruik maakt van twee 5800's in parent-child-modus
- Gebruikersinterface: lcd-kleurentouchscreen voor selecteren afbeelding, variabele gegevensinvoer, diagnostiek en systeeminstellingen.
- Selecteerbare meertalige menu's
- Voorbeeldafbeelding
- Toegangs niveau wachtwoordbeveiliging
- Volledig systeemdiagnostiekmenu
- Printkoprichtingen: verticaal of tot 30° omhoog t.o.v. procesrichting
- Software:
 - Inclusief CoLOS® Create-software voor het ontwerpen van afbeeldingen
 - CoLOS® Create Pro (optioneel)
 - CoLOS® Enterprise voor netwerken (optioneel)
- Encoderopties:
 - Intern: voor printen aan een transportband met vaste snelheid
 - Extern: voor het optimaliseren van de printkwaliteit, aanbevolen voor het printen van barcodes
- Photo-edge sensoren: print (trigger) signaal en maximaal twee per systeem
- Software-interface:
 - USB voor downloaden van afbeeldingen, instellingen en gegevensbestanden
 - Ethernet (inclusief webgebruikersinterface)
 - Communicatieprotocollen voor pc's, plc's en verpakkingsmachines
 - Compatibel met Weihenstephan-standaard
- Hardware-uitgangen: (3) storingsrelais
- Inktbijvulling: gebruiker wordt gevraagd om inkt bij te vullen; bijvullen kan gebeuren zonder het printen te onderbreken
- Interfaces: handscanner voor selecteren product

Overige kenmerken

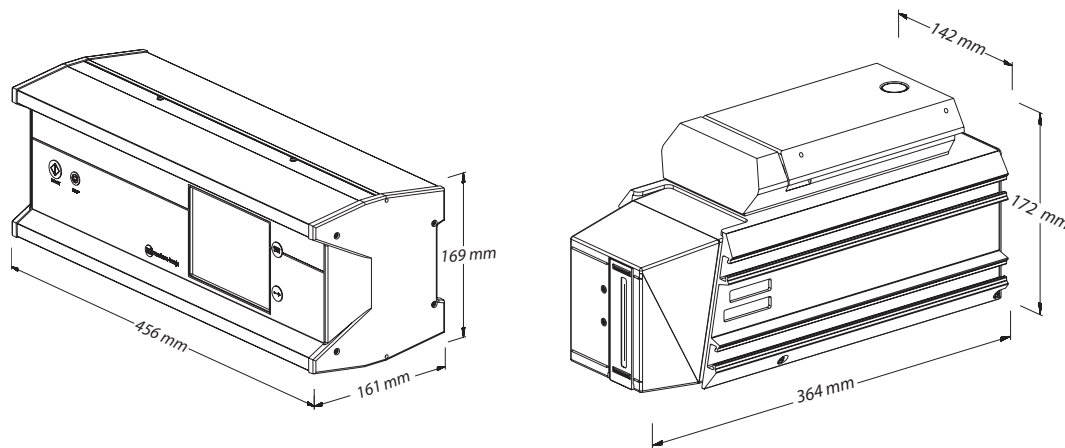
- Gewicht: printkop: 7.2 kg controller: 11,2 kg
- Touch Dry®-hotmeltinkten: verkrijgbaar in verschillende series, kleuren
- Elektrische en milieutechnische informatie: 100-240 V, 50-60 Hz.

Systeem	Gemeten bedrijfsvermogen	Piekvermogen tijdens opwarmen
1 kop	150 watt	600 watt
2 koppen	250 watt	600 watt
3 koppen	400 watt	600 watt
4 koppen	500 watt	600 watt

- FCC deel 5 subdeel B, ICES 003; UL STD 62368-1; gecertificeerd volgens CSA STD C22.2 # 62368-1; ETL-markering voor VS, Canada; CE: EMC-richtlijn 2014/30/EU, Machinerichtlijn 2006/42/EG
- Bedrijfstemperatuur omgeving: 0 tot 40 °C (32 tot 104 °F). IP42 (uitsluitend controller)
- Handleidingen: gebruiksaanwijzing en gebruikershandleiding op cd-rom (inclusief catalogus voor reserve-onderdelen, opties en accessoires)
- Color user interface: lokale talen beschikbaar
- Regionale telefonische technische ondersteuning en productondersteuning.
- Technische ondersteuning en productondersteuning via website

Opties

- Printkop slide assembly
- Signaaltonen
- Post print-barcode-scanner
- TU-opzoekmontage
- Optional expansion unit (OEU) - ondersteunt 11 ingangen, 8 uitgangen en 1 extra scannerpoort
- Printeronderhoudskits
- Preventieve onderhoudskits en contracten
- On-site technische ondersteuning en productondersteuning



We behouden ons het recht voor om het ontwerp en/of de specificaties van onze producten zonder voorafgaande kennisgeving te wijzigen.
©2019 Markem-Imaje Corporation. Alle rechten voorbehouden

Markem-Imaje NV
Jagersdreef 1 F
2900 Schoten Belgium
Tel: +32 (0)3 633 99 99
Fax: +32 (0)3 633 99 90

Markem-Imaje B.V.
Nesland 3
1382 MZ Weesp Nederland
Tel: +31 (0)294 460 420
Fax: +31 (0)294 460 488



markem·imaje

a **DOVER** company



Voor meer informatie, bezoek www.markem-imaje.com