

JET D'ENCRE THERMOFUSIBLE HAUTE RÉOLUTION

Les codeurs jet d'encre haute résolution Série 5000 utilisent des encres thermofusibles Touch Dry® sans solvants, respectueuses de l'environnement et du personnel. Ils sont rapides et faciles à remplir. Les codes imprimés sèchent instantanément au contact du carton, sans baver ni se délayer et sont 100 % lisibles. Les têtes d'impression **Intelli'Wax** associées à l'encre exclusive **Intelli'Dark** permettent d'obtenir directement sur les cartons les codes les plus opaques de l'industrie, pour une qualité de lecture constante.

Gains de productivité

- **Disponibilité supérieure**
Dotée de têtes d'impression **Intelli'Wax**, la Série 5000 contribue à la productivité en permettant aux opérateurs de compléter le niveau d'encre dans le codeur sans arrêter la production.
- **Efficace par nature**
Structure de menu simplifiée assortie d'une interface utilisateur conviviale à écran tactile pour accélérer les changements de messages et faciliter l'exploitation.
- **Moins d'interventions des opérateurs**
Les encres sans solvants et la purge automatique des codeurs permettent de réduire les opérations de maintenance.



Le contrôleur du 5800 est compact et sans ombilic pour un encombrement réduit

Performances supérieures

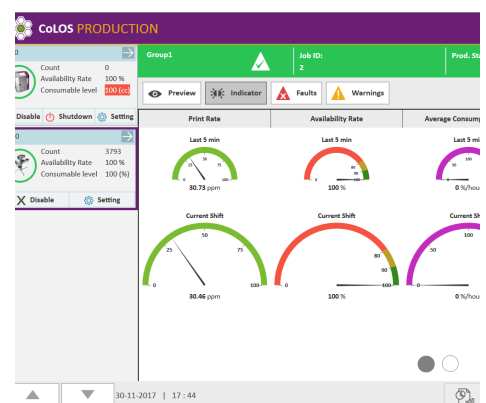
- **Codes GS1-128**
Impression nette de codes à barres à fort contraste et très lisibles sur le carton. Avec l'encre **Intelli'Dark**, Markem-Imaje propose l'encre optique la plus dense du marché permettant la lecture des codes à barres GS1-128 grade C.
- **Encres thermofusibles brevetées Touch Dry®**
Impression sur une très grande diversité de supports à des températures ambiantes comprises entre 0 et 40 °C, bien au-delà des capacités des codeurs concurrents.
- **Impression accélérée de codes de qualité**
La densité importante de gouttes à haute fréquence permet d'imprimer jusqu'à 121 mètres/minute (codes à barres).



Réduction du coût total de possession (TCO) tout en imprimant des codes à barres conformes à la norme GS1-128

Flexibilité accrue

- **Facile à intégrer sur votre ligne de production**
Têtes d'impression orientables. Impression sur une face, deux faces opposées ou sur le dessus. Inclinaison jusqu'à 30° pour imprimer sur un côté en cas de convoyeur vertical. Encombrement réduit.
- **Adapté à votre application**
Parmi les options de configuration possibles, figurent des scanners, des encodeurs, des systèmes de têtes coulissantes et des pieds supports.
- **Relié à votre ERP**
Grâce au logiciel CoLOS®, le modèle 5800 s'intègre aux lignes de production, aux bases de données ou aux systèmes ERP pour préparer automatiquement les contenus des messages.



Gestion et surveillance des opérations d'impression via le tableau de bord unique du logiciel CoLOS

Caractéristiques du codeur 5800

Possibilités d'impression

- Résolution de la tête d'impression :
 - Points par pouce vertical : 200
 - Jets adressables : 256
 - Buses : 512

Densité d'impression	DPI (gouttes par pouce)	Vitesse nominale (m/min)	Vitesse maximale* (m/min)
1	150 x 200	121,9	172
2	300 x 200	61	86
3	450 x 200	40,6	57
4	600 x 200	30,5	43
5	750 x 200	24,4	34

*en fonction de l'application

- Densités d'impression disponibles : 1 à 8
- Encodeur qui permet de s'adapter à la vitesse du convoyeur et d'atteindre des vitesses d'impression supérieures en réduisant la résolution d'impression
- Zone d'impression : hauteur maximum par tête d'impression : 65 mm ; longueur : 3 000 mm
- Caractéristiques d'impression : polices True Type
- Impression en temps réel de dates, heures, minutes, secondes et actualisation automatique des dates limites d'utilisation optimale et des numéros de série
- Codes à barres (linéaires et 2D) : ITF, Code 39, Code 128, EAN 128, EAN 8, EAN 13, UPC A, UPC E, Datamatrix, RSS linéaire, RSS composite, QR, RSS 14, RSS étendu et PDF 417

Exploitation

- Jusqu'à 2 têtes d'impression par codeur ou 4 têtes avec 2 codeurs en mode parent-enfant
- Interface utilisateur : écran tactile couleur LCD pour la sélection de messages, l'utilisation de données variables, les diagnostics et la configuration du système
- Menus disponibles en plusieurs langues
- Aperçu de message
- Protection du niveau d'accès par mot de passe
- Menu de diagnostic complet
- Orientations de la tête d'impression : verticale ou jusqu'à 30° par rapport à la direction de la ligne de production
- Logiciels :
 - CoLOS® Create inclus, pour la conception de messages
 - CoLOS® Create Pro (en option)
 - CoLOS® Entreprise pour l'exploitation en réseau (en option)
- Options de l'encodeur :
 - Interne : pour l'impression sur convoyeur à vitesse fixe
 - Externe : pour l'optimisation de la qualité d'impression, recommandé pour l'impression de codes à barres
- Cellules photoélectriques : signal d'impression (déclencheur) et un maximum de deux capteurs par système
- Interfaces logicielles :
 - Port USB pour télécharger des messages, des fichiers de paramètres et de données
 - Ethernet (avec interface utilisateur Web)
 - Protocoles de communication pour PC, automates programmables (PLC) et machines d'emballage
 - Compatible avec la norme Weihenstephan
- Sorties machine : 3 relais de défaut
- Réapprovisionnement en encre : l'utilisateur est invité à ajouter de l'encre et peut le faire sans interrompre le fonctionnement du codeur
- Scanner manuel pour la sélection des messages

Autres caractéristiques

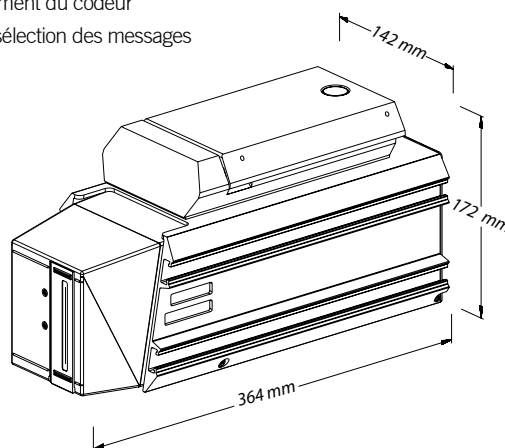
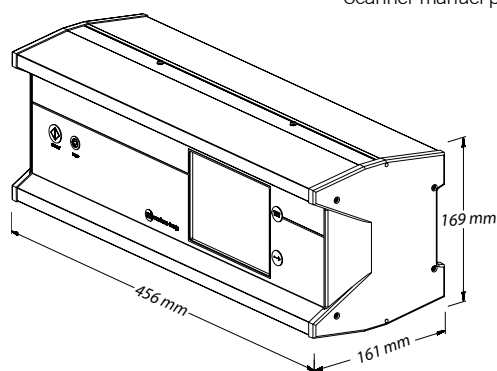
- Poids : tête d'impression : 7,2 kg, contrôleur : 11,2 kg
- Encres thermofusibles Touch Dry® disponibles dans diverses séries et couleurs
- Caractéristiques électriques et d'environnement : 100-240 V, 50-60 Hz

Système	Consommation de fonctionnement mesurée	Consommation max. pendant le préchauffage
1 tête	150 watts	600 watts
2 têtes	250 watts	600 watts
3 têtes	400 watts	600 watts
4 têtes	500 watts	600 watts

- Conformité FCC Part 5 Subpart B, ICES 003 ; UL STD 62368-1 ; certification CSA STD C22.2 # 62368-1 ; marquage ETL pour les États-Unis et le Canada ; marquage CE : directive EMC 2014/30/EU, directive 2006/42/EC relative aux machines
- Environnement d'utilisation de 0 à 40 °C ; IP42 (contrôleur seulement)
- Manuels : manuel utilisateur, notice d'instruction, manuel sécurité, catalogue de pièces détachées et accessoires
- Version en langue locale de l'interface utilisateur couleur
- Support technique et produit par téléphone

Options

- Système de têtes coulissantes
- Alarme lumineuse
- Lecteur de codes à barres après impression
- Système de reconnaissance des unités logistiques
- Unité d'extension en option : prise en charge de 11 entrées, 8 sorties et 1 port scanner supplémentaire
- Kits d'entretien
- Kits et contrats de maintenance préventive
- Assistance technique et produit sur site client



Nous nous réservons le droit de modifier sans préavis la conception et/ou les caractéristiques de nos produits.

Markem-Imaje
9, rue Gaspard Monge
B.P. 110
26501 Bourg-lès-Valence Cedex – France

Direction marketing et commerciale
Tél. : +33 (0) 4 75 75 55 00

Opérations France
Tél. : 0825 803 904 (0,15 € ht la min)



markem·imaje

a DOVER company

Pour en savoir plus, visitez www.markem-imaje.com