

9450 S

GESICHERTE RÜCKVERFOLGBARKEIT. HOHE HYGIENESTANDARDS.
VIELSEITIG EINSETZBAR.

DER DRUCKER FÜR DIE GETRÄNKEINDUSTRIE



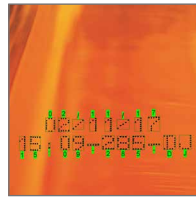
GESICHERTE RÜCKVERFOLGBARKEIT WÄHREND DES GESAMTEN FERTIGUNGSPROZESSES BIS ZUM ENDVERBRAUCHER ■■■

Optimieren Sie Ihre Gesamtbetriebskosten (TCO*) und den Verbrauch von Betriebsmitteln und Energie um 30%! Der für die GETRÄNKEINDUSTRIE entwickelte 9450 S ist nicht nur schnell, sondern er vereint auch modernste Spitzentechnologie und Expertise, die sicherstellen, dass Ihre Kunden stets einwandfrei gekennzeichnete Produkte erhalten!



30%* WENIGER
GESAMTBETRIEBS-
KOSTEN.

Optimierter Additiv-
und Energieverbrauch.



MARK & READ

ermöglicht die Kennzeichnung und deren Validierung direkt über die Benutzerschnittstelle des Druckers um Produktrückrufe und Ausschuss zu vermeiden.

INTELLIGENTES

Betriebsmittelsystem reduziert Bedienfehler und erfordert keine Einstellungen.

HOHE HYGIENESTANDARDS, EFFIZIENTE REINIGUNGSLÖSUNG ■■■

Reinigen Sie Ihren Drucker so oft wie nötig. Ihr 9450 S ist auch bei intensiver Reinigung und feuchter Umgebung stets betriebsbereit.

HYGIENISCHES, REINIGUNGSFREUNDLICHES Edelstahl-Design ermöglicht eine **EFFIZIENTE REINIGUNG** (Schutzart IP56/IP66).



MEK-freie Tinten



Einweg- oder Mehrwegflaschen



Permanente, fälschungssichere Tinte



Abriebfeste Tinte



Eine Tinte, viele Produkte

VIELE KENNZEICHNUNGSANFORDERUNGEN, EINE TINTENLÖSUNG ■■■

Sie benötigen nur EINE Tinte zur Kennzeichnung all Ihrer Produkte! Aluminiumdosen, Glas- und PET-Flaschen, Standbeutel, Tetrapacks usw. ALLE werden mit demselben High-Speed-Drucker 9450 S und derselben schnell trocknenden, stark haftenden, schwarzen Tinte gekennzeichnet.

SPAREN SIE ZEIT, INDEM SIE ALL IHRE PRODUKTE MIT DEMSELBEN DRUCKER KENNZEICHNEN, unabhängig von der Packungsgröße, dem Druckbereich, dem Material, der Produktbehandlung (Pasteurisierung) und der Geschwindigkeit.



WERBEN SIE FÜR IHRE MARKE und führen Sie Ihre Marketingaktionen und -kampagnen durch einfaches Hochladen über die USB-Schnittstelle durch.

ZWEIZEILEN-DRUCK AUF **120.000** Behältern oder Packungen pro Stunde, alle mit gesicherter Kennzeichnung!



ZUSÄTZLICHE LEISTUNGSSTARKE TINTEN FÜR KONTRASTREICHE KENNZEICHNUNG dunkler Glasflächen, einschließlich Mehrwegflaschen.

*TCO: Total Cost of Ownership. Im Vergleich zu anderen Modellen derselben Kategorie.

DRUCKMÖGLICHKEITEN

- ▶ Ein-Düsen-Druckkopf
- ▶ G-Druckkopf (Auflösung: 71 dpi) oder M-Druckkopf (Auflösung: 115 dpi)
- ▶ Bis zu 5 Druckzeilen
- ▶ Druckgeschwindigkeit: bis zu 1.000 m/min
- ▶ Schriftfonts: 5 bis 32 Punkte
- ▶ Zeichenhöhe: 1 bis 11.2 mm
- ▶ Große Auswahl an 1D und 2D Codes (EAN8/EAN13/UPCA/UPCE, Barcodes, Code 39, 2/5 interleaved, Datamatrix und QR-Code)
- ▶ Große Auswahl an Zeichensätzen (lateinisch, arabisch, kyrillisch, hebräisch, japanisch, chinesisch, koreanisch usw.)

TINTEN

- ▶ Eine schwarze, vielseitig einsetzbare Tinte für alle Materialien der Getränkeindustrie: Glas (RGB, OWB), PET-Einwegflaschen, PET-Pfandflaschen, Tetrapacks, Dosen, Verschlusskappen, Standbeutel, Schrumpffolien, Faltschachteln, Wellpappe
- ▶ Große Auswahl an Tinten: weiße und orange Tinten für Glas und Pasteurisierung, schwarze, MEK-freie Tinte, stark haftende, permanente Tinten für Getränkekartons und PE-Verschlusskappen sowie fälschungssichere Tinten

BEDIENELEMENTE

- ▶ Bibliothek (bis zu 1.000 Texte)
- ▶ Internationale Bedienoberfläche mit zahlreichen Bedienersprachen
- ▶ 7-Zoll-Farb-Touchscreen mit WYSIWYG-Anzeige: Anzeige der verbleibenden Druckkapazität in Echtzeit in Stunden und Anzahl Drucke, integriertes Hilfe- und Warnsystem, vereinfachte Texterstellung und -verwaltung und Einrichten von Benutzerprofilen; Kontrolle über den Verbrauch und die Druckerverfügbarkeit
- ▶ USB- und SD-Anschlüsse
- ▶ Garantierte Druckqualität mit Jet Speed Control
- ▶ Automatische Wahl der Schriftfonts je nach Druckgeschwindigkeit und Abstand Objekt/Druckkopf
- ▶ Versiegelte 0,8 l-Tintenkartuschen mit Typ-Erkennung
- ▶ Schnelles Anschließen bzw. Abnehmen des Zubehörs (Fotозelle, Alarmleuchten und Drehimpulsgeber) Parent-Child-Anschlussmöglichkeit
- ▶ Ethernet-Schnittstelle
- ▶ Spezielles Daten-Management (Auf- und Abrunden von Daten)

WEITERE TECHNISCHE DATEN

- ▶ Gewicht: 25 kg
- ▶ Wand-, Ständer- oder Tischmontage
- ▶ 3 m ultraflexibler Versorgungsschlauch
- ▶ Gehäuse und Druckkopfschutz aus Edelstahl
- ▶ Staub-/Wasserschutzart: IP56, Druckluft nicht erforderlich
- ▶ Betriebstemperatur: 0° bis 45°C, abhängig vom Druckermodell und der verwendeten Tinte
- ▶ Luftfeuchtigkeit: 10 bis 90% nicht kondensierend
- ▶ Spannungsversorgung: 100-120 V oder 200-240 V mit automatischer Umschaltung, Frequenz 50/60 Hz; Leistungsaufnahme 60 VA

OPTIONEN

- ▶ Promotional Coding und Mark & Read Funktion
- ▶ 9450 Sc für den Einsatz von pigmentierten Tinten
- ▶ 6 m ultraflexibler Versorgungsschlauch
- ▶ Schutzart IP66 (Druckluft erforderlich)
- ▶ High-Speed-Modus für hohe Druckgeschwindigkeit
- ▶ Überdruckeinheit im Druckkopf
- ▶ RS-232/422-Schnittstelle, parallele Schnittstelle, weitere I/O's zur Fernsteuerung

ZUBEHÖR

- ▶ Druckerständer für schnellen Wechsel (Edelstahl oder Aluminium), Tisch- oder Wandhalterung
- ▶ Druckkopfstände (Edelstahl) und verschiedene Druckkopfhalterungen
- ▶ Fotозellen; Drehimpulsgeber; Statusleuchten (24 V)

SOFTWARE

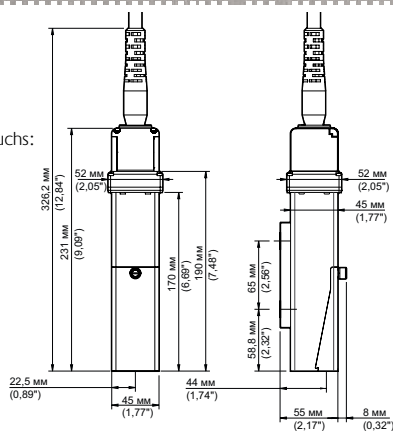
- ▶ Kompatibel mit CoLOS Create Professional und CoLOS Enterprise
- ▶ Erstellung von Logos mit CoLOS Graphics
- ▶ Kompatibel mit dem Originalhersteller-Protokoll: TetraPak Fillers, Krones Checkmat, Sidel usw
- ▶ Kompatibel mit Weihenstephan-Standard

Druckkopf

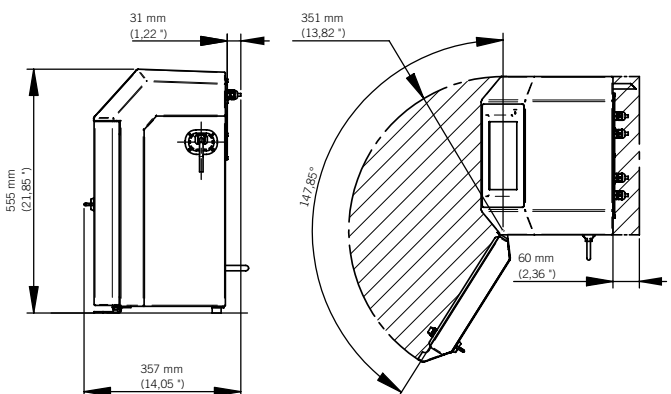
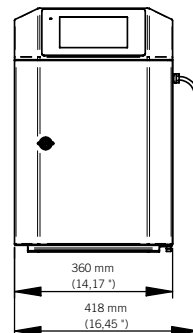
Minimaler Biegeradius des Versorgungsschlauchs:

- Statisch:
100 (3.93 ")

- Dynamisch:
150 (5.90 ")



Gehäuse



Wir behalten uns das Recht auf Änderung des Designs und/oder Spezifikation unserer Produkte ohne vorherige Bekanntgabe vor.

Markem-Imaje GmbH
Schockenriedstr. 8c
70565 Stuttgart
Tel.: +49 711 78403-0

Markem-Imaje GmbH
Zweigniederlassung Österreich
Lemböckgasse 47b
1230 Wien
Tel.: +43 1 865 51 30

Markem-Imaje AG
Udermüllstrasse 26
8320 Fehraltorf
Tel.: +41 44 956 66 00



markem·imaje

a DOVER company

Weitere Informationen finden Sie auf www.markem-imaje.com