

TRANSFERT THERMIQUE

Conçus pour les applications les plus exigeantes, les modèles SmartDate X45 et SmartDate X65 OEM Connect sont une solution transparente, rentable et fiable pour les fabricants de machines d'emballage. Assez compacts pour s'adapter à toutes les configurations de montage possibles, les modèles SmartDate OEM Connect offrent également les capacités éprouvées des codeurs SmartDate X45 et SmartDate X65, dont la sélection des messages, le suivi de production et les tutoriels d'aide. Avec SmartDate OEM Connect, l'intégration n'a jamais été aussi simple.

Intégration complète

- Faible encombrement**
 Compacte, la solution SmartDate OEM Connect a été conçue pour une installation facile dans les espaces les plus réduits et les armoires les plus compactes.
- Installation et mise en service rapides**
 La solution s'installe sous Windows ou avec Internet Explorer pour faciliter la communication avec l'IHM (Interface Homme-Machine) hôte.
- Interface utilisateur intuitive**
 Accès à l'ensemble de la connectivité des codeurs SmartDate X45 et SmartDate X65 par interface utilisateur Web ou Virtual Network Computing* via l'IHM hôte. Il est possible, en option, de connecter et positionner une interface utilisateur distante à écran tactile, en un point quelconque de la machine d'emballage.



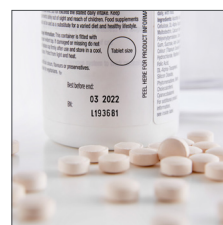
Optimisation du fonctionnement

- Configuration des lignes de production**
 Les codeurs SmartDate X45 et SmartDate X65 s'adaptent aux configurations de lignes de production intermittentes ou continues.
- Flexibilité de l'impression**
 Il est possible de configurer l'impression de la gauche vers la droite sans aucune pièce supplémentaire.
- Performances d'impression**
 Grande surface d'impression avec une gamme de têtes d'impression : 32 mm, 53 mm et 128 mm.
- Codes de qualité à vitesse supérieure**
 Les vitesses d'impression sont configurables de 10 mm à 1 800 mm** par seconde, ce qui permet de coder jusqu'à 455 produits par minute à 300 dpi.



Enhanced user experience

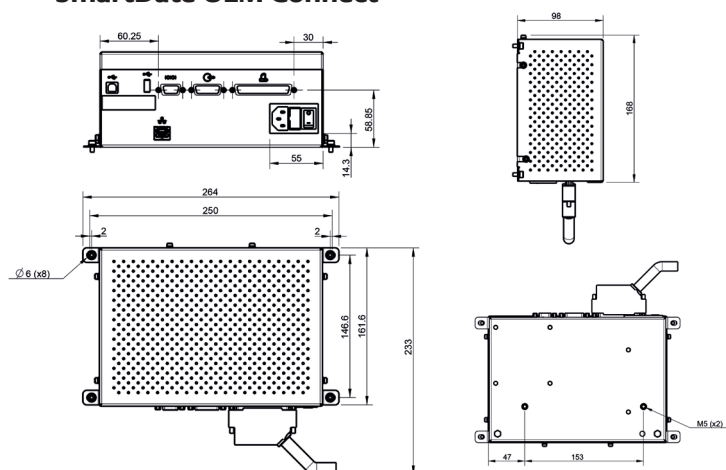
- Tutoriels pour faciliter les activités courantes**
 Des animations et des tutoriels* vous accompagnent dans la configuration du codeur et les procédures de maintenance au quotidien, pour garantir la bonne qualité d'impression directement à partir de l'IHM de la machine d'emballage.
- Qualité d'impression constante**
 Les codes défectueux peuvent être éliminés grâce à une connectivité facile vers Detect-Plus, CoLOS® Mark & Read et nos autres solutions CoLOS.
- Fiabilité et service de Markem-Imaje**
 Assistance 24 h sur 24 et 7 jours sur 7 par le centre d'appels et le réseau Markem-Imaje d'assistance technique sur site. Le service d'échange de pièces détachées, Advanced Service Exchange***, est également disponible dans la plupart des zones géographiques.



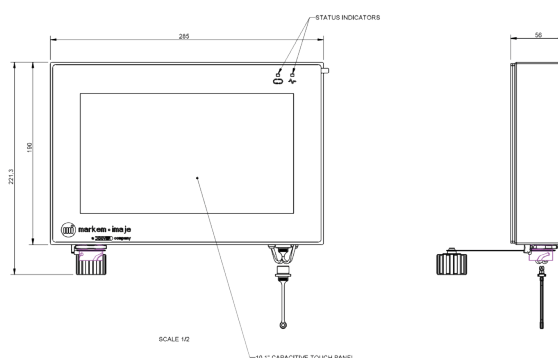
* Ne permet pas la reproduction vidéo. ** SmartDate X65 avec navette
 *** Voir conditions définies par Markem-Imaje.

Caractéristiques de SmartDate® OEM Connect

SmartDate OEM Connect



Interface utilisateur déportée



Nom du modèle	SmartDate® X45 / X65 OEM Connect
Exploitation	<ul style="list-style-type: none"> Accès à l'ensemble des fonctionnalités du codeur SmartDate via interface utilisateur Web ou Virtual Network Computing directement à partir de l'IHM de la machine d'emballage. Trois protocoles de communication : navigateur Web sur le PC hôte, protocole de communication DCP enrichi et protocole NGPCL. Familiarité de l'utilisateur avec les codeurs SmartDate X45 et X65 : tutoriels d'aide animés, ajustement de l'impression et des messages, protection intégrée par mot de passe configurable. Aperçu d'impression WYSIWYG du message imprimé, affichage en temps réel de l'autonomie d'impression exprimée en heures et nombre d'impressions. Fonction parent/enfant pour commander jusqu'à 7 codeurs. Fonction complète de diagnostic (nombre de paquets par minute, vitesse). Interface machine : entrées : « imprimer » et 1 entrée programmable ; sorties : défaut, alarmes et 2 sorties programmables. Stockage des messages : stockage direct sur le contrôleur, sur clé USB, en mode PC hôte ou sur réseau local. Interface logicielle : port USB pour téléchargement de messages, de fichiers de paramètres et de données ; communications RS232 ; Ethernet en série.
Possibilités d'impression	<ul style="list-style-type: none"> Vitesse d'impression : mode intermittent : jusqu'à 700 mm/s , mode continu : 10 à 1 800 mm/s. Surface d'impression : mode intermittent : 32 mm, 53 mm ou 128 mm x 75 mm ; mode continu : 32 mm, 53 mm ou 128 mm x 250 mm. Possibilités d'impression : paramétrage automatique des têtes d'impression ; détection des points défectueux ; changement rapide de la tête d'impression ; combinaison d'impressions intermittentes et continues ; changement facile du côté d'installation (gauche ou droite) sans pièces supplémentaires ; écart entre impressions de -0,5 mm ; codes d'équipes et numéros de série automatiques ; champs de saisie à variables multiples avec texte alphanumérique ; mode grande vitesse. Mode d'économie de ruban : économie radiale ; mode entrelacé ; déclenchement d'impressions multiples ; déplacement négatif du ruban. Caractéristiques d'impression : prise en charge intégrale des polices TrueType, des caractères non romains et des symboles ; impression de la date et de l'heure actuelles avec actualisation des dates de préemption ; codes à barres ITF, Code 39, Code 128, EAN 128, EAN 8, EAN 13, UPC A, UPC E, RSS linear, PDF 417, GS1 DataMatrix, QR et Composite RSS.
Autres caractéristiques	<ul style="list-style-type: none"> Fournitures : ruban de transfert thermique disponible en diverses qualités et couleurs. Longueur maximum de ruban : 1 100 m. Largeur minimum de ruban : 20 mm. Largeur maximum de ruban : 130 mm. Poids : <ul style="list-style-type: none"> - Codeur : 7,8 kg. - SmartDate OEM Connect : 3 kg. - Interface utilisateur déporté : 2,63 kg. Alimentation électrique : <ul style="list-style-type: none"> - SmartDate X45 OEM Connect : 100-230 V CA (+/-10 %), 50/60 Hz. - SmartDate X65 OEM Connect : 115-230 V CA (+/- 10 %) 50/60 Hz. Alimentation pneumatique : 6 bars/90 psi au maximum (air sec et non contaminé). Consommation d'air : ramenée à 0,4 ml par impression à 2,5 bars. Plage de températures de fonctionnement : 0 à 40 °C. Plage de températures de fonctionnement pour le SmartDate X65-128 : 0 à 35 °C. Humidité : 10 % à 90 % sans condensation. Indice IP de l'interface utilisateur à distance : IP66
Options	<ul style="list-style-type: none"> Detect-Plus : détection des codes. Codage promotionnel.
Accessoires	<ul style="list-style-type: none"> Supports de montage, encodeurs et scanner de codes à barres.
Logiciel PC	<ul style="list-style-type: none"> Inclut, à titre gracieux, CoLOS® Free pour la conception de messages simples.

Nous nous réservons le droit de modifier sans préavis la conception et/ou les caractéristiques de nos produits.
© 2020 Markem-Imaje. All rights reserved.

Markem-Imaje
9, rue Gaspard Monge
B.P. 110
26501 Bourg-lès-Valence Cedex – France

Direction marketing et commerciale
Tél. : +33 (0) 4 75 75 55 00

Opérations France
Tél. : 0825 803 904 (0,15 € ht la min)



markem·imaje

a DOVER company

Pour en savoir plus, visitez www.markem-imaje.com